



Tuag at Ragoriaeth
Towards Excellence

GRANT DATBLYGU DISGYBLION AR GYFER DYSGWYR SY'N DERBYN AC ARFERAI DDERBYN GOFAL.

GwE – Canllawiau'r grant

Llywodraeth Cymru

“Pwrpas y cyllid yw dod â manteision hirdymor ar ddeilliannau i blant difreintiedig.”

GRANT DATBLYGU DISGYBLION AR GYFER DYSGWYR SY'N DERBYN GOFAL A DYSGWYR A ARFERAI DDERBYN GOFAL (3-15).

Canllawiau'r Grant

Ebrill 2019- Mawrth 2020

1. Cyflwyniad:

Pwrpas cyllid y Grant Datblygu Disgyblion yw cael effaith hirdymor ar ddeilliannau plant sy'n derbyn gofal, neu a arferai dderbyn gofal. GwE, sef Consortia Addysg Gogledd Cymru, a fydd yn gyfrifol am waith gweinyddu a chydlynu cyffredinol y grant.

Bydd y ddogfen hon yn nodi canllawiau'r grant ar gyfer y Grant Datblygu Disgyblion (PDG) i blant sy'n derbyn gofal/a arferai dderbyn gofal ar draws y rhanbarth. Caiff y ddogfen hon ei dosbarthu i uwch swyddogion, cydgysylltwyr Addysg Plant sy'n Derbyn Gofal y chwe awdurdod lleol, ysgolion ac uwch swyddogion GwE, yn ogystal ag aelodau'r grŵp Strategol Rhanbarthol. Ni rennir y ddogfen hon gydag unrhyw sefydliadau nag unigolion a allai fod yn gcontractwyr i'r grant.

2. Gweledigaeth ac Amcanion GwE:

Prif flaenoriaeth GwE yw cefnogi Awdurdodau Lleol ac Ysgolion i godi cyrhaeddiad, cyflawniad ac ymroddiad addysgol plant sy'n derbyn gofal/a arferai dderbyn gofal ar draws y rhanbarth, drwy ddarparu rhaglen bartneriaeth a fydd yn:

- Cyrraedd dysgwyr, ac wrth law iddynt
- Ennyn Brwdfrydedd a Chymell
- Canoli ar y plentyn/person ifanc
- Hyblyg ac unigryw o ran cefnogaeth a darpariaeth
- Canolbwyntio ar bontio a dilyniant (Blwyddyn 6/ôl-16)
- Seiliedig ar weithio mewn partneriaeth, fel rhanbarth, ond gan roi sylw i anghenion lleol.

3. Canllawiau:

Yn 2019/20, bydd y grant yn parhau i gael ei ddal yn ganolog gan y consortia addysg rhanbarthol gyda chefnogaeth y cydlynnydd PMG rhanbarthol. Bydd y rhan fwyaf o'r cyllid yn cael ei weithredu drwy gyfrwng y model clwstwr er mwyn datblygu capasiti a darparu ymyraethau penodol. Mae rhaid i'r rhain fod yn seiliedig ar dystiolaeth ac effaith. Gellir defnyddio cyfran fechan o'r grant hefyd i ddarparu bwrsari unigol ar gyfer anghenion penodol dysgwyr. Bydd angen cwblhau ffurflen gais y grant ar gyfer dwy elfen y cyllid.

4. Dysgwyr sy'n gymwys:

Dysgwyr 3 i 15 oed sydd yn:

- 1) **Derbyn Gofal ar hyn o bryd**
- 2) **A arferai dderbyn gofal, ac efo'r gorchmynion llys megis Mabwysiadu/ Gwarchodaeth Arbennig/ Trefniant Plentyn/ Preswyllo**

Mae'r grant yn berthnasol i'r dysgwyr hynny sydd â'u hawdurdod cartref cychwynnol o fewn rhanbarth GwE. Fodd bynnag, ar gyfer y dysgwyr hynny a addysgir mewn lleoliadau a gynhelir y tu allan i Gymru, gellid gwneud cais am y bwrsari unigol ar sail tystiolaeth ac asesiad gan gydlynnydd Addysg Plant sy'n Derbyn Gofal yr awdurdod cartref.

5. **Canllawiau Llywodraeth Cymru** – Mae'r canllawiau yn nodi bydd modd i'r consortia ddatblygu a gweithredu ymyriadau sy'n cael effaith llesol **ar bob plentyn**, ond disgwylir iddynt fod yn fwy buddiol i blant sy'n derbyn gofal, neu a arferai dderbyn gofal.

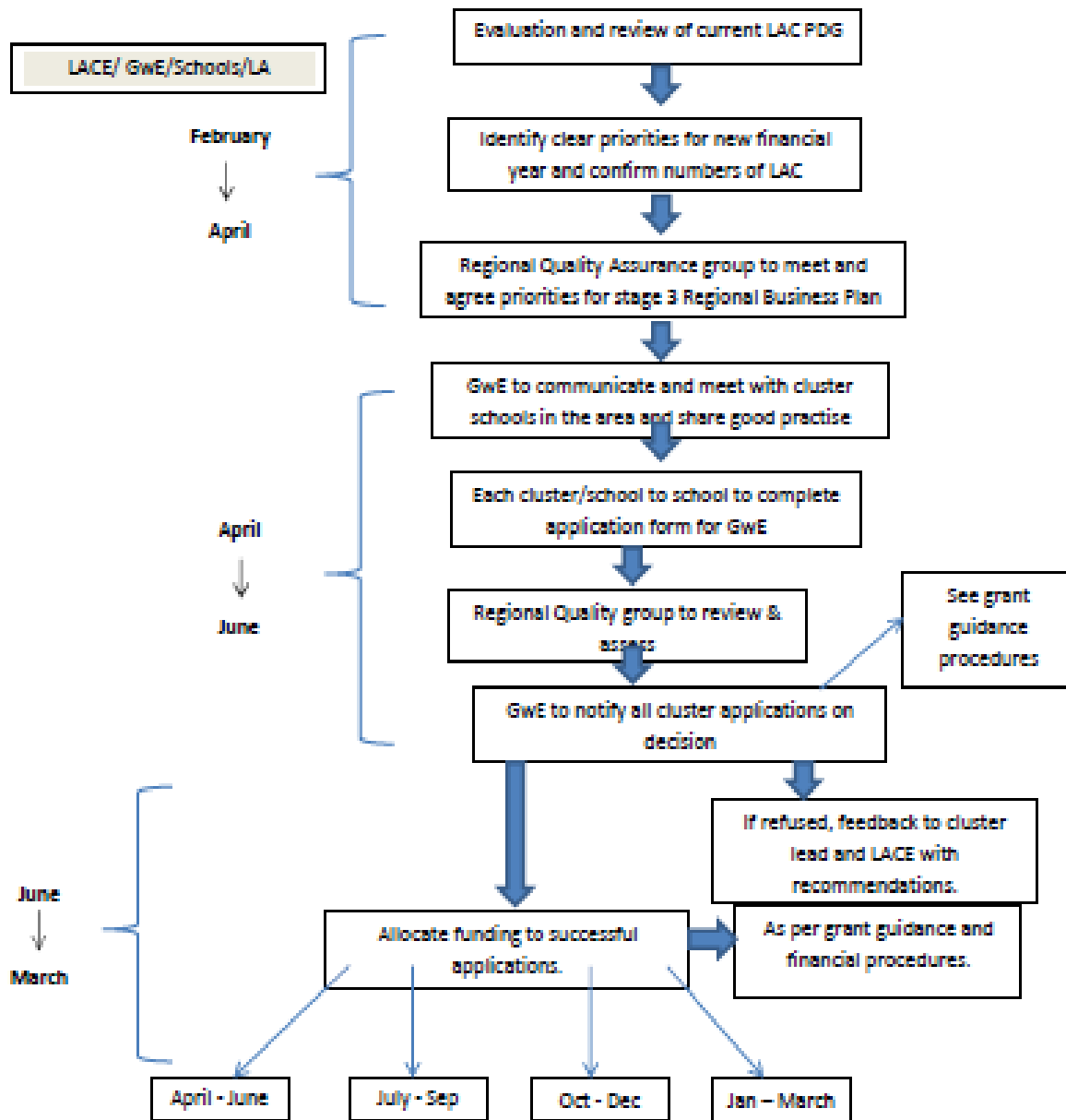
6. **Arfarnu ac Mesur Effaith**

Mae disgwyl i glystyrau ac ysgolion fonitro ac arfarnu effaith y grant ar gyrhaeddiad addysgol/llesiant y disgyblion y mae'n gefnogi. Rhaid i anghenion y clwstwr, yr ysgol neu'r disgybl unigol fod wrth wraidd unrhyw gynnig, ac mae angen ystyried sut y gellir mesur, rhannu a chyflwyno'r effaith.

Am wybodaeth pellach gweler arweiniad ychwanegol ar Arfarnu a Mesur Effaith y grant.

7. Model cais am gyllid;

Grant Guidance Model – LAC



If necessary, Regional Quality Assurance group will meet monthly to discuss new cluster applications during the initial implementation year.

8. Gofynion & Thelerau

Bydd y grŵp rhanbarthol gyda'r awdurdod perthnasol yn adolygu ac yn cymeradwyo pob cais. Bydd pob cais clwstwr yn cael ei asesu yn erbyn y meini prawf canlynol:

	Dim tystiolaeth	Tystiolaeth Foddhaol	Tystiolaeth Dda
Meini Prawf	Coch	Melyngoch	Gwyrdd
Rhaid i bob cais ddangos tystiolaeth o weithio fel clwstwr.			
Rhaid i bob cais ddangos tystiolaeth o ymyriadau ychwanegol nad ydynt ar gael ar hyn o bryd drwy'r ddarpariaeth statudol.			
Ni ddefnyddir y grant i gynnal na datblygu rolau statudol ac/neu ddarpariaeth megis athro dynodedig/Cydgysylltydd Addysg Plant sy'n Derbyn Gofal/cyllid ADY.			
Rhaid i bob ymyrraeth gefnogi deilliannau addysg gwell i'r grŵp hwn o ddysgwyr.			
Bydd angen i bob cais ddangos cynaliadwyedd tu hwnt i oes y grant.			
Ni ddyrannir cyllid i ALI/clystyrau oni bai bod systemau a chynlluniau cadarn wedi'u cytuno, a'u bod yn gyson â dull y rhanbarth.			
Rhaid i geisiadau anelu i roi sylw i o leiaf dau o'r amcanion/blaenoriaethau rhanbarthol isod: B1 - Codi Cyrhaeddiad B2 - Lleihau Gwaharddiadau B3 - Targedu dull Ymyrraeth Gynnar gyda ffocws ar y cyfnodau trosglwyddo. B4 – Datblygu ethos ysgol gyfan drwy godi ymwybyddiaeth o effaith ymlyniad ac trawma datblygiadol. B5- Hyrwyddo ysgolion cryf a chynhwysol sydd wedi ymroi i ragoriaeth, ecwiti a llesiant. B6 - Datblygu systemau diagnostig a thracio priodol B7 – Cefnogi dull canolog i'r plentyn B8 – Hyrwyddo llais y dysgwr yng nghyd destun ymyraethau. B9 - Targedu Gofalwyr Maeth, ymroddiad rhieni o fewn y gymuned i gau'r bwlch cyrhaeddiad.			

9. Canllawiau ar wneud Cais:

Bydd angen i ffurflen gais pob clwstwr ddangos y cyswllt gyda'r elfennau cyllido allweddol hyn:

Elfennau Cyllido	Enghreiffiau
cefnogaeth a darpariaeth unigryw i ddysgwyr	<p>Rhaid i unrhyw gefnogaeth/ymyrraeth unigol gael ei monitro a'i gwerthuso gan bob ysgol/clwstwr: Gallai adnoddau ychwanegol gynnwys:</p> <ul style="list-style-type: none"> • Ymyriadau ar sail unigol neu mewn grŵp bach, nad ydynt ar gael ar hyn o bryd drwy'r ddarpariaeth statudol. Gall gynnwys - addysgu ychwanegol drwy gymorth un i un mewn meysydd penodol o'r cwricwlwm a phrofion cenedlaethol, cymwysterau ychwanegol, cefnogaeth llythrennedd a rhifedd, therapi chwarae, therapi ceffylau, cwnsela ychwanegol, rheoli ymddygiad, ymyriadau dysgu i'r teulu, cyrsiau byr, therapi cerdd, cefnogaeth astudio pellach, rhyngweithio cymdeithasol a chymorth sgiliau bywyd, ymyriadau iaith a lleferydd, cymorth iechyd meddwl a lles.
Datblygiad Proffesiynol a Hyfforddiant	<p>Mae'r adran hon yn cyfeirio at yr agweddau Dysgu ac Addysgu all gynnwys hyfforddiant ysgol gyfan, grwpiau o staff ac/neu unigolion targed ac allweddol. Gall yr elfen hon hefyd gynnwys yr agweddau hyfforddi ac ysgolion yn cefnogi'r naill a'r llall. Gall hyfforddiant gynnwys:</p> <ul style="list-style-type: none"> • ELSA • Ysgolion sy'n Meithrin / Anogaeth • Ymwybyddiaeth ofalgar (Mindfulness) • Dull ysgol gyfan i ymlyniad / trawma datblygiadol • Iechyd Meddwl ac Llesiant • Dulliau anogaeth emosiynol • Therapi Lego • Therapi "Drawing & Talking" • "Unearthing" • SAP • Ymgysylltu â'r rhieni maeth / teulu.
Adnoddau	<p>Cyfeiria hyn at ddarnau bach o gyfarpar neu ddarpariaeth sy'n angenrheidiol i gyflawni elfen benodol. Enghreifftiau o opsiynau posibl:</p> <ul style="list-style-type: none"> • Canllawiau adolygu • Meddalwedd cyfrifiadurol • Trwyddedau i gynlluniau • Pecyn adnoddau i ofalwyr • Gweithgareddau/gemau

	<ul style="list-style-type: none"> • Deunyddiau hyfforddiant • Cwricwlwm ychwanegol • Lego • Llyfrau
Cydnabyddiaeth Ariannol a Rhyddhau Staff	<p>Ni ellir defnyddio hyn i ddisodli rolau a dyletswyddau statudol yr ysgol/ALI Er hynny, gellir ei ddefnyddio ar gyfer:</p> <ul style="list-style-type: none"> • Penodi staff ychwanegol i adeiladu cynhwysedd a chefnogi ymyriadau allweddol i ddysgwyr sy'n derbyn gofal - Gweithiwr Allweddol/Gweithiwr Ymgysylltu. • Mentoriaid Plant sy'n Derbyn Gofal • Ymyriadau Teulu • Rhannu a datblygu gweithio mewn clwstwr • Rhyddhau o'r dosbarth i gyflawni dyletswyddau sy'n rhan o'r project • Rhyddhau athro dynodedig i gefnogi ysgolion eraill • Hyfforddi aelodau staff eraill ar draws y clwstwr • Ymweld ag ysgolion/clystyrau i rannu arferion da • Cefnogaeth gyda phlant sy'n derbyn addysg heblaw yn yr ysgol

10. Beth na fydd y grant yn gyllido:

Cefnogaeth a darpariaeth statudol - sef gwasanaethau presennol neu hawliau statudol e.e. Rôl Cydgysylltwyr Addysg Plant sy'n Derbyn Gofal/Darpariaeth ADY/AAA/darpariaeth Gwasanaeth Cymdeithasol.